



Kundeområdet

16. juni 2005
KUN/tie

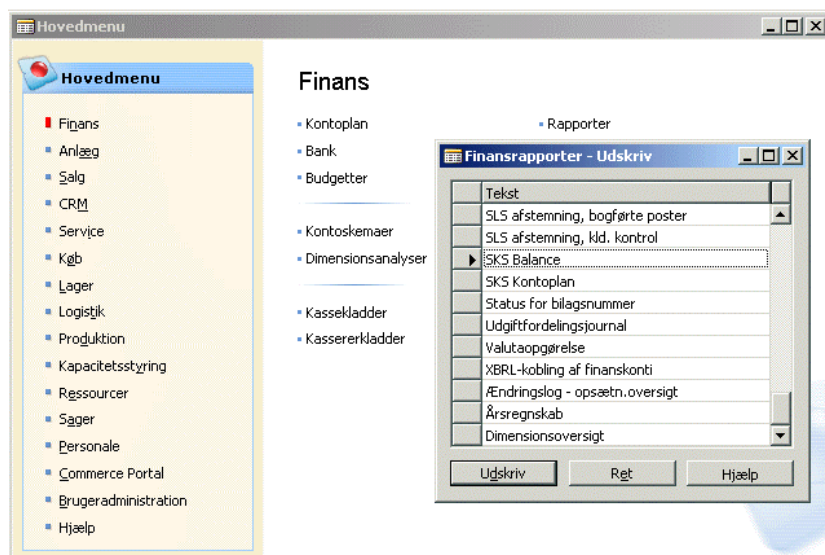
Kvikguide til afstemning mellem Navision og SKS

Når regnskabsperioden er lukket, skal du afstemme dit lokalregnskab, op i mod dit koncernregnskab. Det gør du ved at udskrive rapporten "SKS Balance" i Navision Stat, som sammenholdes med rapporten "Officiel Navision afstemningsrapport" der udskrives i SKS Statens Koncernsystem.

Rapporten SKS Balance i Navision Stat 3.60

Sti: Finans\Rapporter\SKS Balance.

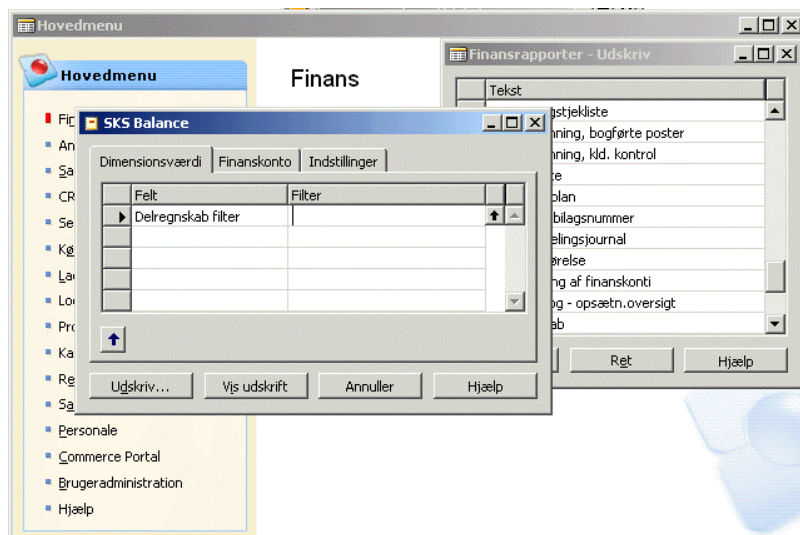
Vælg Finans og tryk på rapporter, du skal nu finde den rapport der hedder SKS Balance.



Tryk på udskriv.

Fanebladet Dimensionsværdi

Du får nu dette billede op, under fanebladet Dimensionsværdi, har du mulighed for at vælge delregnskabsfilter. Skal rapporten udskrives med alle delregnskaber skal feltet ikke udfyldes.

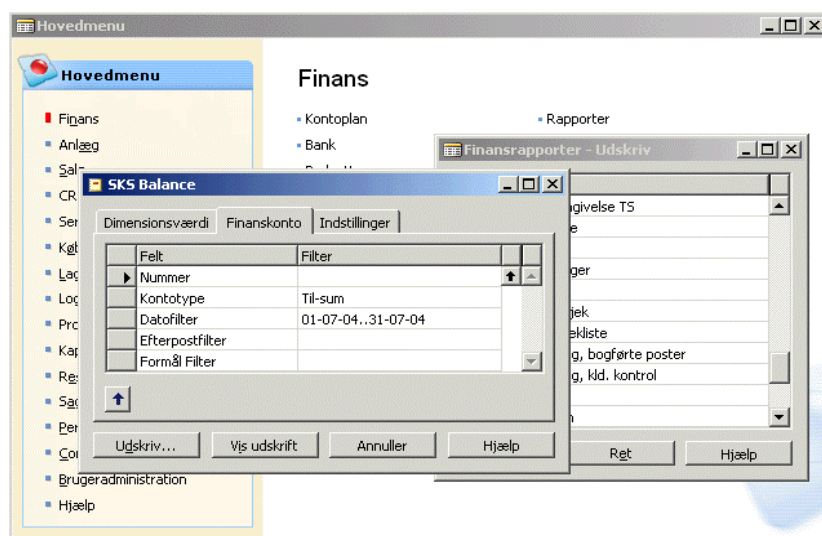


Fanebladet Finanskonto

Det næste faneblad hedder Finanskonto, og her har du mulighed for at sætte filtre på, det kunne være en afgrænsning af finanskonti, hvis du ikke ønsker at få rapporten udskrevet med hele kontoplanen. Du har også mulighed for at sætte et filter i feltet kontotype.

Skal Navision rapporten "SKS Balance" svare til "Officiel Navision afstemningsrapporten", der udskrives i SKS koncernsystemet på artskontoniveau, skal du kun udfylde datofiltret, for den ønskede periode.

Hvis du ønsker at udskrive SKS Balance på saldoniveau, skal feltet kontotype udfyldes med Til-sum.



Bemærk: Anvender I mellemsummer i jeres kontoplan og rapporten udskrives med kontotype Til-sum kommer mellemsummerne med i rapporten. Se eksemplet nedenunder, der viser en mellemsum på kontiene 118000..118099 og en totalsum på 110000..119900.

Opsatte mellemsummer i kontoplanen:

Nummer	Navn	T.. K..	Sammentælling	B.. V.. P..	Bevægelse	Saldo	År
118001	Salg af bøger og tidskr.	R.. K..		S.. S.. S..			
118002	Andre indt./tj.ydelser	R.. K..		S.. S.. S..			
118010	Kantine salg iflg. rekv.	R.. K..		S.. S.. S..	-29.508,60	-29.508,60	
118011	Salg af iflg. opgørelse	R.. K..		S.. S.. S..	-71.347,60	-71.347,60	
118099	Salg af varer i øvr. i alt	R.. T..	118000..118099		-100.856,20	-100.856,20	
119001	Salg af tj.ydelser	R.. K..		S.. S.. S..			
119900	Salg af varer og tj. Ialt	R.. T..	110000..119900		-100.856,20	-100.856,20	
160000	Afhænd. Brugt driftsm.	R.. F..					
167001	Afhændelse af transp.m.	R.. K..		K.. S.. S..			
168001	Afhæ. af mask.+inventar	R.. K..		S.. S.. S..			

Er der i Navisionkontoplanen opsat flere Til-summer inden for samme artkonto (4cifre), f.eks. som her hvor der er opsat en Til-sum under sammentælling, der sammenlægger kontiene 118000..118099. Samtidig er der opsat en Til-sum med kontiene 110000..119900, og i den Til-sum indgår også de konti fra den først Til-sum. Begge de Til-summer kommer med i rapporten, men det er kun saldoen på artskonto 1199 der skal afstemmes med rapporten fra SKS.

Udskrift af Navision Stat "SKS Balance", hvor der er opsat mellemsummer i Navisionkontoplanen:

Balance		26. august 2004			
Finanskonto: Kontotype: Til-sum		Side 1 attain			
Dimension: 1		Bevægelse		Saldo	
Nummer	Navn	
		Debet	Kredit	Debet	Kredit
1110	Salg af varer og tj. kommuner				
1180	Salg af varer i øvrigt		100.856,20	100.856,20	
1199	Salg varer og tjenester i alt		100.856,20	100.856,20	
1699	#hændelse driftsm. i alt				
1998	Diverse indtægter i alt				
1999	Indtægter i alt		100.856,20	100.856,20	
2118	Egentlig løn, ej SCL-kontering				
2138	Overarb., ej SCL-kontering				
2148	Merarbejde, ej SCL-kontering				
2158	Løn og overarb., u. års., ej SCL				
2168	Særskilt vederlæggelse, ej SCL				
2178	Priv. fratred. u. års., ej SCL				
2188	Pensionsbidrag, ej SCL				

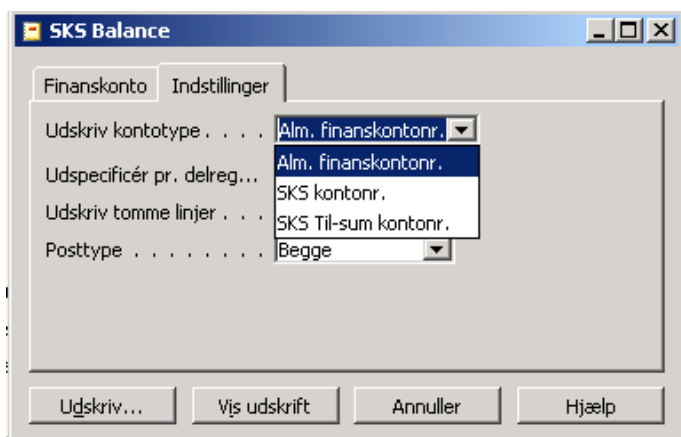
Kun den saldo der står ud for Til-sums kontoen 1199, skal afstemmes med SKS rapporten. Saldoen på Til-sums kontoen 1180, er en mellemsum.

Fanebladet Indstillinger

Det sidste faneblad hedder "Indstillinger", og i dette billede kan du vælge enten at få udskrevet rapporten med kontotype "Alm.finanskontonr.", eller kontotype "SKS kontonr."

- Alm. Finanskontonr.; hvis du vælger denne kontotype, udskrives rapporten med Navision kontoplanen, det vil sige, rapporten vises med artskonto+frispec.
- SKS kontonr.; hvis du vælger denne kontotype, udskrives rapporten med SKS kontoplanen, det vil sige, rapporten viser kun artskontoen (4 cifre).
- SKS Til-sum kontonr.; hvis du vælger denne kontotype, udskrives rapporten med Til-sums konti svarende til det niveau "SKS Officiel Navision afstemningsrapport" udskrives på.

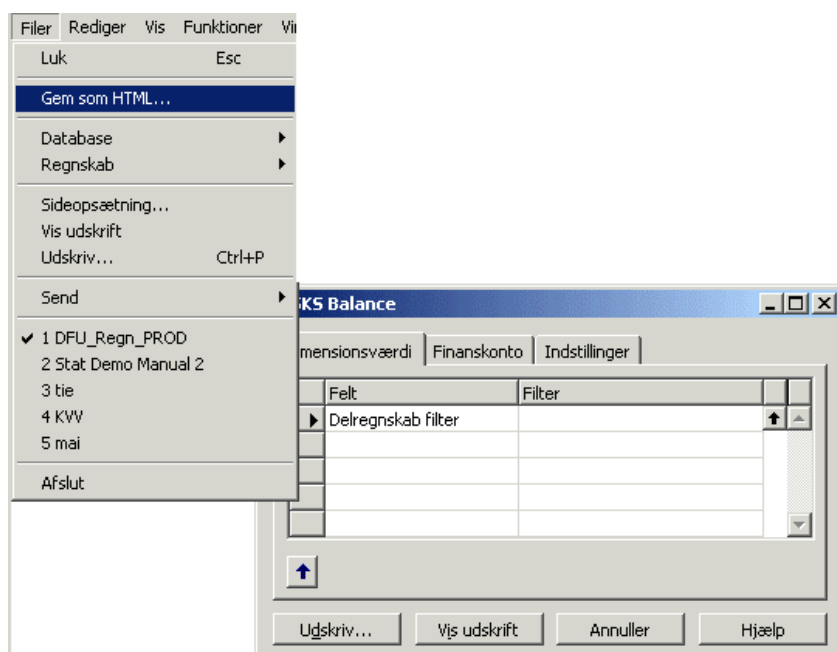
Bemærk: Skal rapporten anvendes til afstemning mellem Navision Stat og SKS Koncernsystem skal rapporten udskrives med kontotype "SKS Til-sum kontonr."



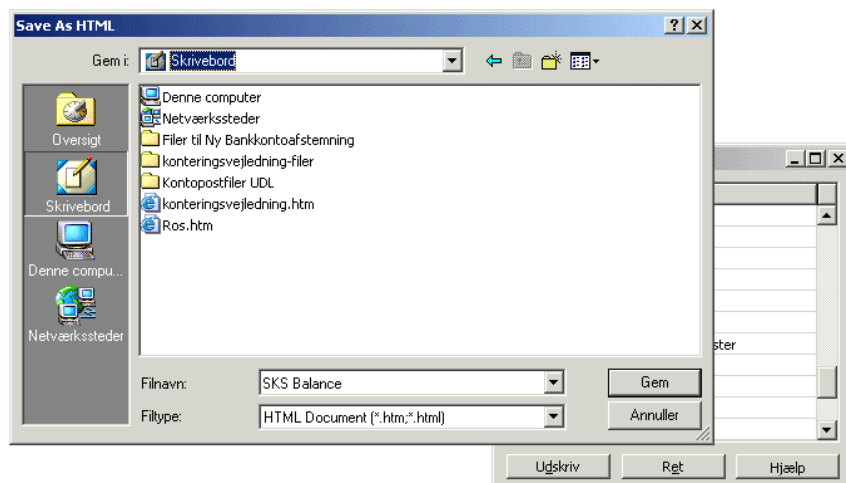
Rapporten skal nu udskrives, og ønsker du at udskrive rapporten på papir, skal du trykke på knappen **Udskriv...**

Udskrivning som HTML til indlæsning i Excel.

Ønsker du at gemme rapporten som HTML, skal du i stedet for at trykke på knappen Udskriv, vælge **Filer** og punktet **Gem som HTML...**



Du får nu dette billede, her vælger du på hvilket drev, du ønsker at gemme rapporten. (I dette eksempel er rapporten gemt på skrivebordet)

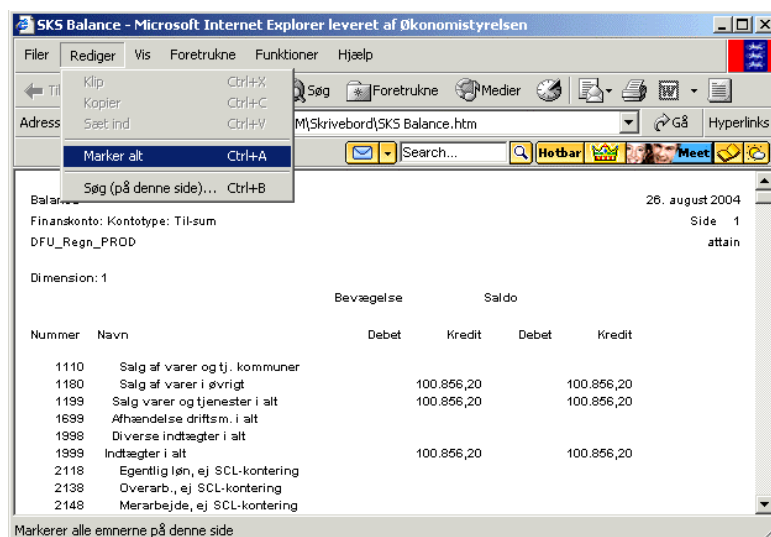


Tryk på Gem.

Ønsker du at indlæse rapporten i excel, skal du åbne rapporten, der hvor du har gemt den.

Bevægelse		Saldo	
Nummer	Navn	Debet	Kredit
1110	Salg af varer og tj. kommuner		
1180	Salg af varer i øvrigt	100.856,20	100.856,20
1199	Salg varer og tjenester i alt	100.856,20	100.856,20
1699	Afhændelse driftsm. i alt		
1998	Diverse indtægter i alt		
1999	Indtægter i alt	100.856,20	100.856,20
2118	Egentlig løn, ej SCL-kontering		
2138	Overarb., ej SCL-kontering		
2148	Merarbejde, ej SCL-kontering		

Vælg Rediger og punktet **Marker alt**.



Balance 26. august 2004

Finanskonto: Kontotype: Til-sum Side 1

DFU_Regn_PROD attain

Dimension: 1

Nummer	Navn	Bevægelse		Saldo	
		Debet	Kredit	Debet	Kredit
1110	Salg af varer og tj. kommuner				
1180	Salg af varer i øvrigt		100.856,20		100.856,20
1199	Salg varer og tjenester i alt		100.856,20		100.856,20
1699	Afhændelse driftsm. i alt				
1998	Diverse indtægter i alt				
1999	Indtægter i alt		100.856,20		100.856,20
2118	Egentlig løn, ej SCL-kontering				
2138	Diverarb., ej SCL-kontering				
2148	Merarbejde, ej SCL-kontering				

Når billedet er markeret, skal du højreklikke og vælge kopier.

Åben Excel, og vælg **Sæt ind**.

	A	B	C	D	E	G	I	K	L	M	N
1	Balance		26. august 2004								
2	Finanskonto:										
3	Kontotype: Til-sum	Side		1							
4	DFU_Regn_PROD		attain								
5	Dimension:	1									
6		Bevægelse		Saldo							
7											
8											
9	Nummer	Navn			Debet	Kredit	Debet	Kredit			
10	1110	Salg af varer og tj. kommuner									
11	1180	Salg af varer i øvrigt				100.856,20		100.856,20			
12	1199	Salg varer og tjenester i alt				100.856,20		100.856,20			
13	1699	Afhændelse driftsm. i alt									
14	1998	Diverse indtægter i alt									
15	1999	Indtægter i alt				100.856,20		100.856,20			
16	2118	Egentlig løn, ej SCL-kontering									

Du har nu data til rådighed i excel, men du skal være opmærksom på at nogle af kolonneoverskrifterne, står forkert.